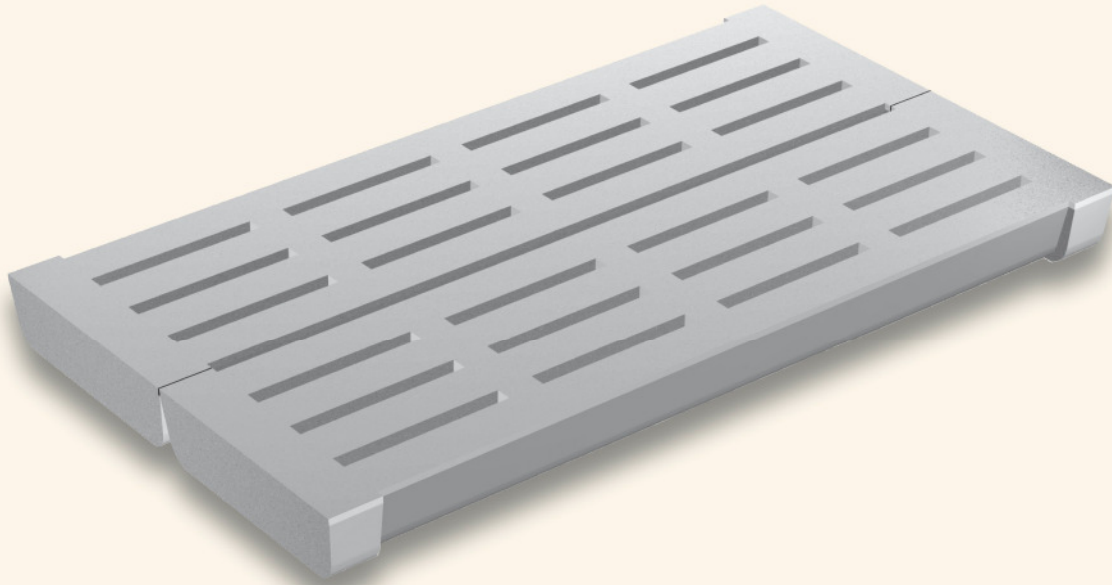


Vierlingsflächen-Spaltenboden (für Rinder)



Für Rinderhaltung

- 3,0 und 3,5 cm Schlitzweite nach Tierhaltungsverordnung
- optimale Sauberkeit durch Längsschlitz-Anordnung
- Tiergewichte bis 1000 kg
- Betonqualität B 45 bis B 55
(entspricht neuer DIN-Norm C 35/45)
- laut Statik nach DIN 18908 berechnet
- hohe Lauf- und Standsicherheit durch tierfreundliche Oberfläche
- gute Selbstreinigung durch optimale Kotabrisskante
- bis 6 to Befahrbarkeit (3 to Achslast)



thye-lokenberg

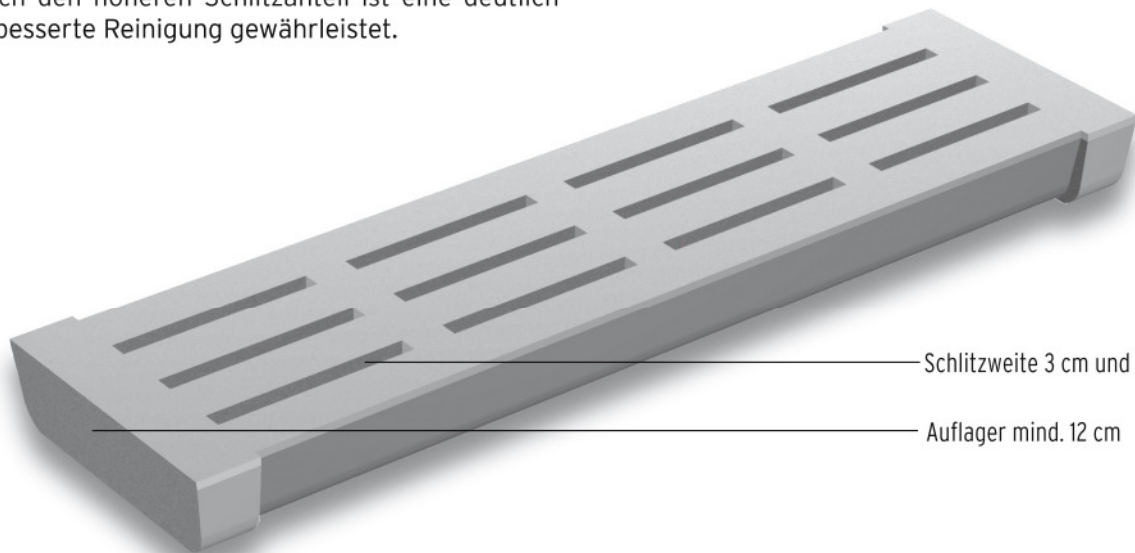
Vierlingsflächen-Spaltenboden (für Rinder)

Der Vierlingsflächen-Spaltenboden basiert grundlegend auf den Einzel- und Zwillingsbalken. Die technische Weiterentwicklung wird in der Optimierung des Verhältnisses von Auftrittfläche und Schlitzbreite deutlich.

Durch den höheren Schlitzanteil ist eine deutlich verbesserte Reinigung gewährleistet.

Auch im Jungviehbereich überzeugt der Vierlingsflächen-Spaltenboden aufgrund seiner hervorragenden Eigenschaften.

Dieser Spaltenboden kann auf Wunsch auch bis 6 to befahrbar (3 to Achslast) hergestellt werden.



Schlitzweite 3 cm und 3,5 cm

Auflager mind. 12 cm

Länge cm	Breite cm	Auftritt cm	Höhe cm	Gewicht kg/Stck	Quer- stege
150	55	10,2	16	218	1
160	55	10,2	16	233	1
170	55	10,2	16	247	2
180	55	10,2	16	262	2
190	55	10,2	16	277	2
200	55	10,2	16	291	2
210	55	10,2	16	306	2
220	55	10,2	16	320	2
230	55	10,2	16	335	3
240	55	10,2	16	350	3
250	55	10,2	16	364	3
260	55	10,2	16	379	3
270	55	10,2	16	393	3
280	55	10,2	16	408	3
290	55	10,2	16	422	3
300	55	10,2	16	437	3
310	55	10,2	16	451	4
320	55	10,2	16	466	4
330	55	10,2	16	480	4
340	55	10,2	16	495	4
350	55	10,2	16	510	4

Zwischenlängen und kürzere Formate auf Anfrage.

Gewicht $m^2 = 245 \text{ kg}$

Bitte achten Sie auf die konkreten Anleitungen zur Handhabung und Verlegung der Spaltenböden! Die notwendigen Informationen stellen wir Ihnen bei Bedarf kostenlos zur Verfügung.

Lieferung und Entladung frei Baustelle. Die Spaltenböden werden auf kostenpflichtigen Kanthölzern geliefert oder müssen bauseits gestellt werden. Verlegewagen kann zur Verfügung gestellt werden.



Thye-Lokenberg Deutschland
Erlenweg 4
D-49434 Neuenkirchen-Vörden
Telefon 0049/5493-243
Fax 0049/5493-1822
thye-lokenberg@t-online.de
www.thye-lokenberg.de

Thye-Lokenberg Polska sp.z.o.o.
ul osiedlowa 27
PL68-114 Tomaszowo
Telefon 0048/683606199
Fax 0048/683606299
thye-lokenberg@home.pl

Überreicht durch:

