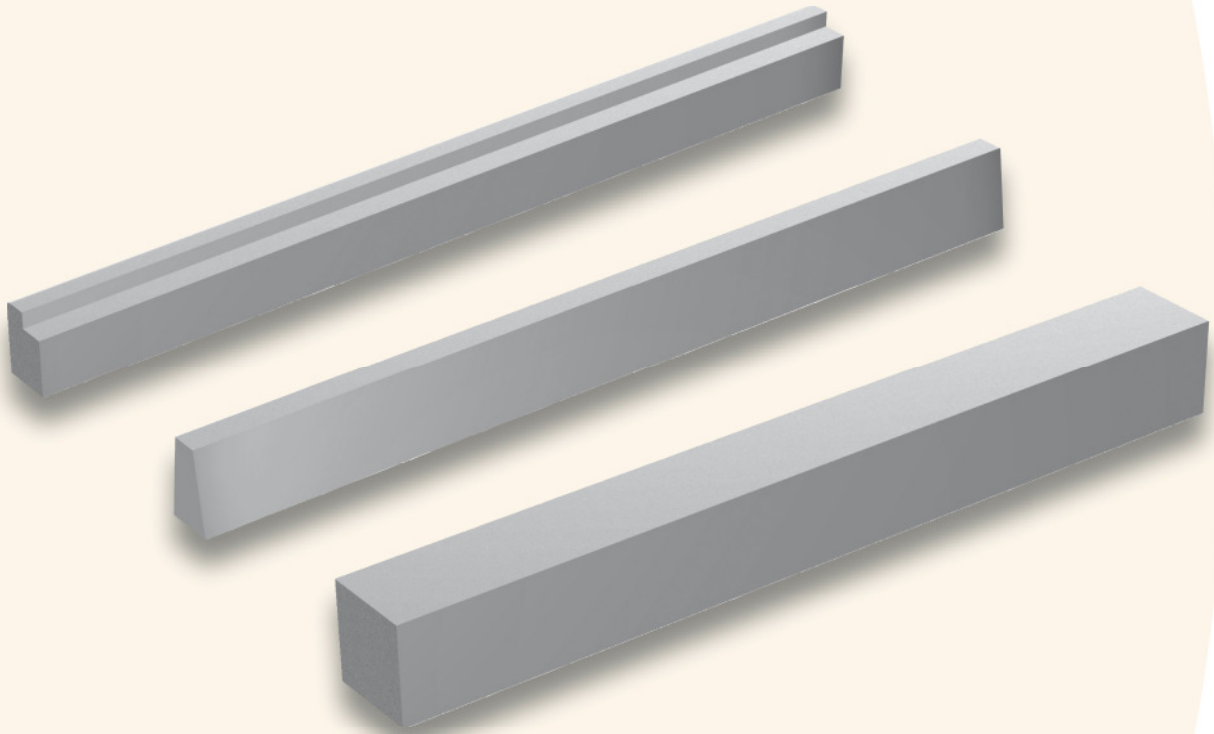


Stahlbeton-Unterzüge



- überall einsetzbar
- preisvorteilhaft durch Fertigteile
- Einsetzbarkeit für alle Spaltentypen gewährleistet
- Betonqualität B 45 bis B 55
(entspricht neuer DIN-Norm C 35/45)
- laut Statik nach DIN 18908 berechnet
- Längen und Sonderformen auf Anfrage



thye-lokenberg

Stahlbeton-Unterzüge

Stahlbeton-Unterzüge bieten eine ebene Oberfläche und gewährleisten somit ein sicheres Verlegen der Spaltenböden.

Für Spaltenböden in Schweineställen mit und ohne Aussparung.

Länge cm	Breite cm	Höhe cm	Gewicht kg/lfm	Auflager cm
100-300	12	16	34	12

Längenabstufung alle 10 cm.
Verschiedene Aussparungen möglich.

Für Kunststoff-Spaltenböden und zum Auffangen von Trennwänden aus Mauerwerk.

Länge cm	Breite cm	Höhe cm	Gewicht kg/lfm	Auflager cm
100-350	11/6	18 und 20	35	14

Längenabstufung alle 10 cm.

Für Spaltenböden in Schweineställen.

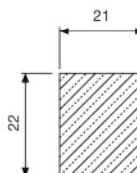
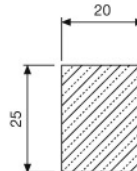
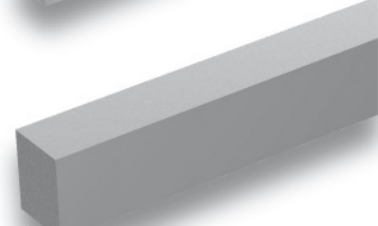
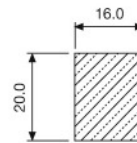
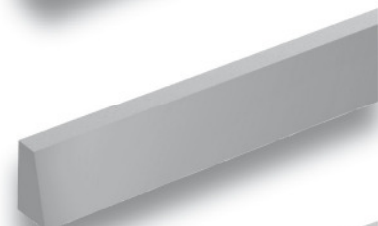
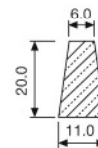
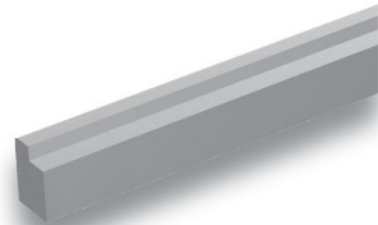
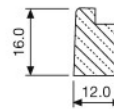
Länge cm	Breite cm	Höhe cm	Gewicht kg/lfm	Auflager cm
100-400	16	20	75	15

Längenabstufung alle 10 cm.

Für Spaltenböden in Rinderställen.

Länge cm	Breite cm	Höhe cm	Gewicht kg/lfm	Auflager cm
100-400	20	25	118	15
150-400	21	22	131	15

Längenabstufung alle 10 cm.



Bitte achten Sie auf die konkreten Anleitungen zur Handhabung und Verlegung der Spaltenböden! Die notwendigen Informationen stellen wir Ihnen bei Bedarf kostenlos zur Verfügung.

Lieferung und Entladung
frei Baustelle.



Überreicht durch:

Thye-Lokenberg Deutschland
Erlenweg 4
D-49434 Neuenkirchen-Vörden
Telefon 0049/5493-243
Fax 0049/5493-1822
thye-lokenberg@t-online.de
www.thye-lokenberg.de

Thye-Lokenberg Polska sp.z.o.o.
ul osiedlowa 27
PL68-114 Tomaszowo
Telefon 0048/683606199
Fax 0048/683606299
thye-lokenberg@home.pl