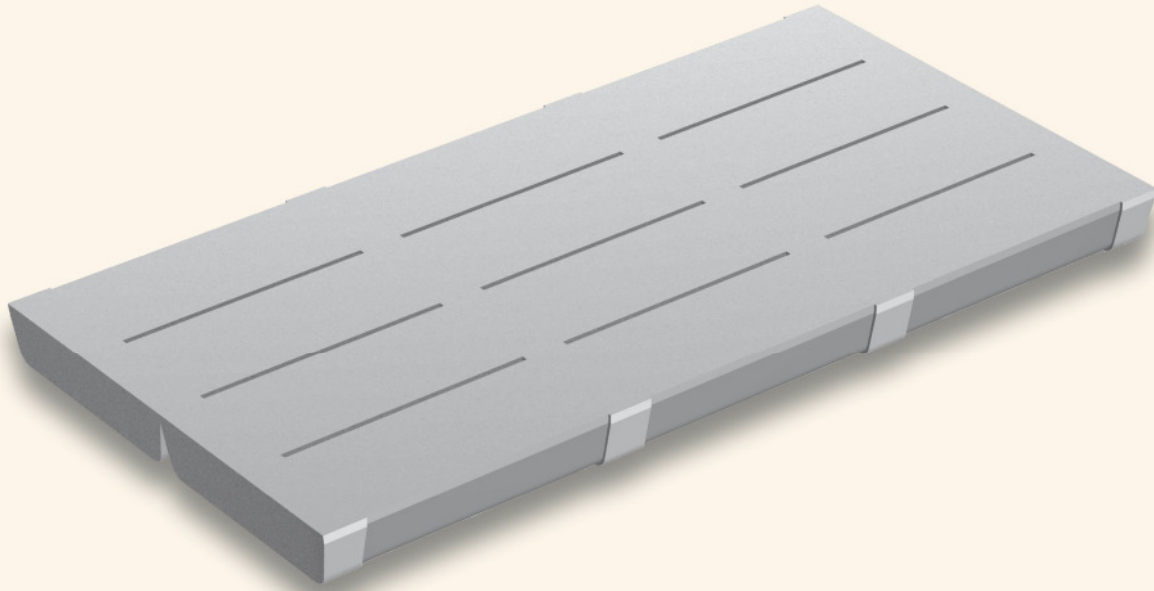


# Spaltenboden für Kartoffeln und Zwiebeln



- hohe Tragfähigkeit und exzellente Stabilität
- variabler Schlitzanteil
- Betonqualität B 45 bis B 55  
(entspricht neuer DIN-Norm C 35/45)
- laut Statik nach DIN 18908 berechnet
- bis 10 to Befahrbarkeit (Achslast)



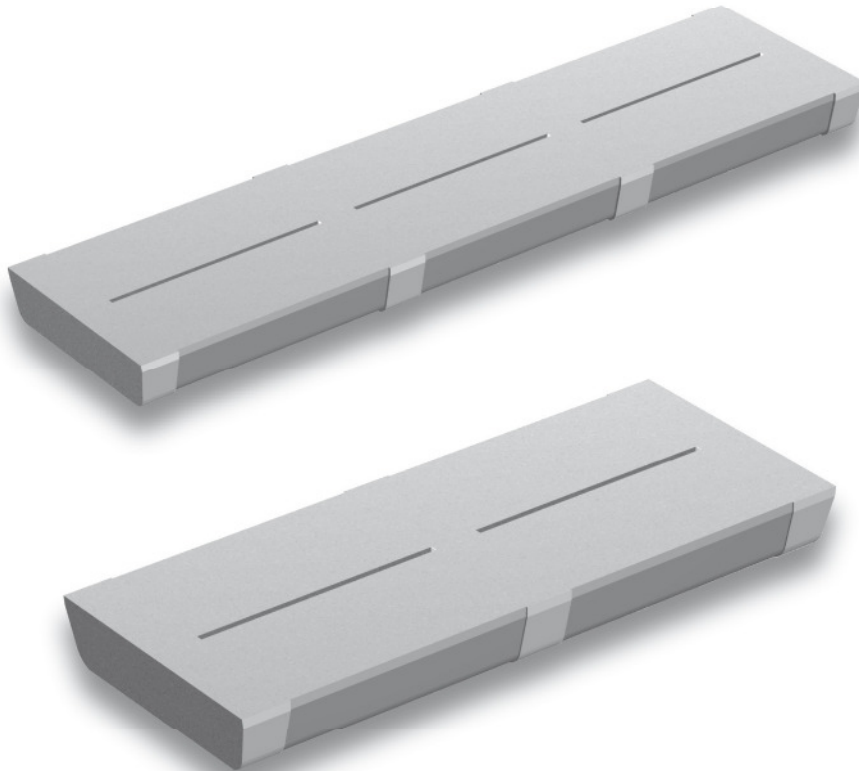
**thye-lokenberg**

# Spaltenböden für Kartoffeln und Zwiebeln

Die Spaltenböden sind ideal zur gleichmäßigen Belüftung von Kartoffeln und Zwiebeln während der Lagerung.

Diese Elemente verfügen über einen Spaltenanteil von ca. 4,8% und entsprechen somit der Empfehlung der Lüftungshersteller.

Spaltenböden für einen voll perforierten Boden.



Länge cm	Breite cm	Höhe cm	Gewicht kg/Stck	Gewicht kg/m <sup>2</sup>
100	40	16,0	121	302
110	40	16,0	133	302
120	40	16,0	145	302
130	40	16,0	157	302
140	40	16,0	169	302
150	40	16,0	181	302
160	40	16,0	193	302
170	40	16,0	205	302
180	40	16,0	217	302
190	40	16,0	230	302
200	40	16,0	242	302

Zwischenlängen auf Anfrage.

Bitte achten Sie auf die konkreten Anleitungen zur Handhabung und Verlegung der Spaltenböden! Die notwendigen Informationen stellen wir Ihnen bei Bedarf kostenlos zur Verfügung.

Lieferung und Entladung frei Baustelle. Die Spaltenböden werden auf kostenpflichtigen Kanthölzern geliefert oder müssen bauseits gestellt werden. Verlegewagen kann zur Verfügung gestellt werden.



**Thye-Lokenberg Deutschland**  
Erlenweg 4  
D-49434 Neuenkirchen-Vörden  
Telefon 0049/5493-243  
Fax 0049/5493-1822  
thye-lokenberg@t-online.de  
[www.thye-lokenberg.de](http://www.thye-lokenberg.de)

**Thye-Lokenberg Polska sp.z.o.o.**  
ul osiedlowa 27  
PL68-114 Tomaszowo  
Telefon 0048/683606199  
Fax 0048/683606299  
thye-lokenberg@home.pl

Überreicht durch: