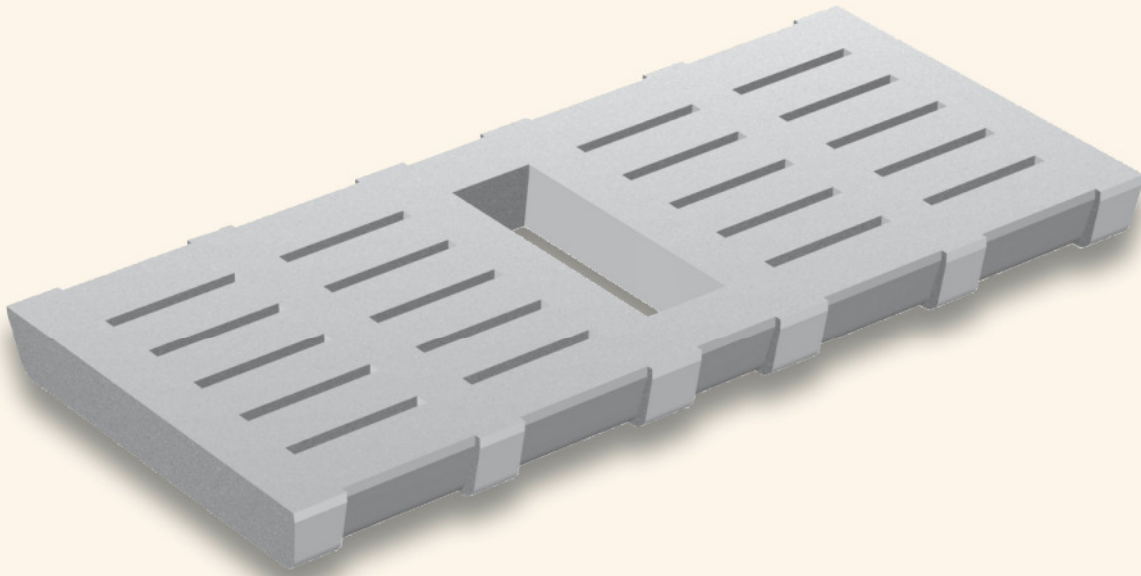


Schweine-Spaltenboden mit Kotloch (patentierter Boden)



Für Schweinehaltung

- mehr Hygiene bei der Besamung
- Tiergewichte bis 250 kg
- wunschgerechte Kotlochanordnung, verschiedene Baubreiten
- gute Selbstreinigung durch optimale Kotabrisskante
- hohe Lauf- und Standsicherheit durch tierfreundliche Oberfläche
- Betonqualität B 45 bis B 55 (entspricht neuer DIN-Norm C 35/45)
- laut Statik nach DIN 18908 berechnet
- perfekt für Sauen im Kastenstand



thye-lokenberg

Schweine-Spaltenboden mit Kotloch (patentierter Boden)

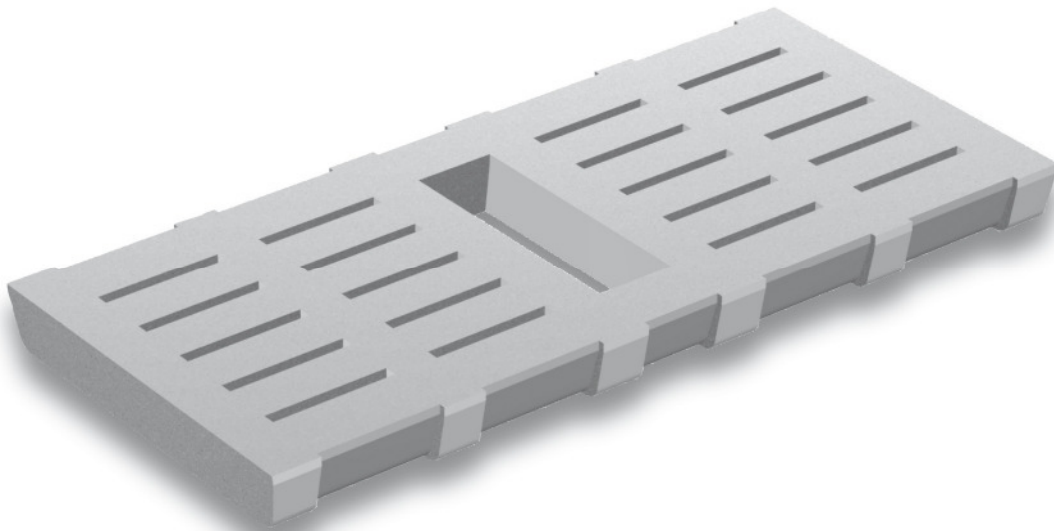
Der Schweine-Spaltenboden mit Kotloch ist eine patentierte Entwicklung der Firma Thye-Lokenberg.

Der Kotlochspaltenboden wird bevorzugt in Kastenständen verlegt.

Das Kotloch hat die Abmessungen 13 x 42 cm oder 16 x 42 cm.

Kotlochabdeckung auf Anfrage lieferbar.

Lieferbar in den Breiten 55 cm, 60 cm, 65 cm und 70 cm. Andere Maße auf Anfrage.



Länge cm	Höhe cm	Gewicht kg/m ²
100	10	129
110	10	129
120	10	129
130	10	129
140	10	129
150	10	129
160	10	129
170	10	129
180	10	129
190	10	129
200	10	129

Zwischenlängen auf Anfrage.

Bitte achten Sie auf die konkreten Anleitungen zur Handhabung und Verlegung der Spaltenböden! Die notwendigen Informationen stellen wir Ihnen bei Bedarf kostenlos zur Verfügung.

Lieferung und Entladung frei Baustelle. Die Spaltenböden werden auf kostenpflichtigen Kanthölzern geliefert oder müssen bauseits gestellt werden. Verlegewagen kann zur Verfügung gestellt werden.



Thye-Lokenberg Deutschland
Erlenweg 4
D-49434 Neuenkirchen-Vörden
Telefon 0049/5493-243
Fax 0049/5493-1822
thye-lokenberg@t-online.de
www.thye-lokenberg.de

Thye-Lokenberg Polska sp.z.o.o.
ul osiedlowa 27
PL68-114 Tomaszowo
Telefon 0048/683606199
Fax 0048/683606299
thye-lokenberg@home.pl

Überreicht durch: