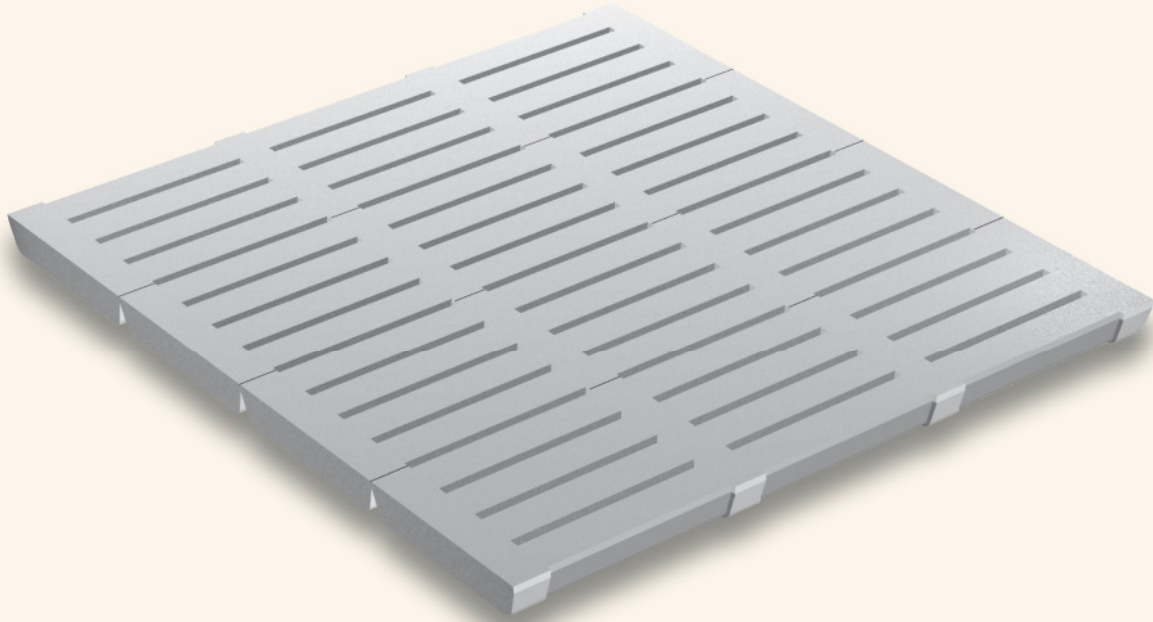


Schweine-Spaltenboden

20 mm, 4-fach Auftritt



Für Sauenhaltung

- 20 mm Schlitzweite nach Tierhaltungsverordnung
- optimale Sauberkeit durch erhöhten Schlitzanteil
- Tiergewichte bis 250 kg
- Betonqualität B 45 bis B 55
(entspricht neuer DIN-Norm C 35/45)
- laut Statik nach DIN 18908 berechnet
- hohe Lauf- und Standsicherheit durch tierfreundliche Oberfläche
- gute Selbstreinigung durch optimale Kotabrisskante



thye-lokenberg

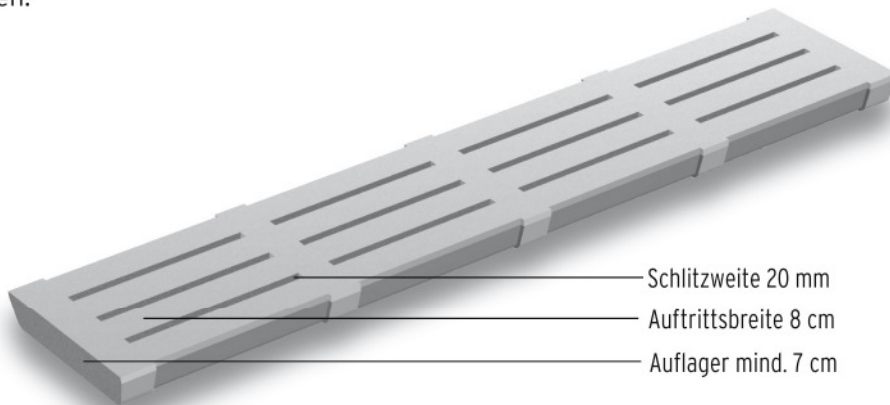
Schweine-Spaltenboden

20 mm, 4-fach Auftritt

In Kastenständen ist der 20 mm Spaltenboden auch mit anderen Schlitzbreiten kombinierbar. Hierdurch wird eine höhere Sauberkeit der Tiere hinter den Laufbereichen der Kastenstände erzielt.

Es wird empfohlen in gewissen Abständen ein Kotloch einzubauen.

Dieser Spaltenboden kommt sowohl bei Voll-, als auch bei Teilspaltenbodenställen zum Einsatz. Durch die fein abgestimmte Schlitzanordnung, in Kombination mit der ausgewogenen Auftrittfläche ist dieser Spaltenboden das ideale Produkt für die Sauenhaltung.



Länge cm	Breite cm	Auftritt cm	Höhe cm	Gewicht kg/Stck	Gewicht kg/m ²	Querstege
60	40	8,0	7,0	29	121	0
70	40	8,0	7,0	33	116	0
80	40	8,0	7,0	38	117	1
90	40	8,0	7,0	43	119	1
100	40	8,0	7,0	47	118	1
110	40	8,0	7,0	50	114	1
120	40	8,0	7,0	60	125	2
130	40	8,0	7,0	60	115	2
140	40	8,0	7,0	66	118	2
150	40	8,0	7,0	70	117	2
160	40	8,0	7,0	78	121	3
170	40	8,0	7,0	79	116	3
180	40	8,0	8,0	95	131	3
190	40	8,0	8,0	101	132	3
200	40	8,0	8,0	105	131	3
210	40	8,0	9,0	120	143	3
220	40	8,0	9,0	130	148	4
230	40	8,0	9,0	136	148	4
240	40	8,0	9,0	142	148	4
250	40	8,0	10,0	160	160	4
260	40	8,0	10,0	172	165	4
270	40	8,0	10,0	172	159	5
280	40	8,0	11,0	187	167	5
290	40	8,0	11,0	200	172	5
300	40	8,0	11,0	217	181	5
310	40	8,0	12,0	221	178	5
320	40	8,0	12,0	225	176	5

Zwischenlängen auf Anfrage.

Auch in einer Breite von 33,3 cm erhältlich, bis zu einer Länge von 360 cm.

Fertigung mit kombinierten Schlitzten möglich (20 und 22 mm).

Bitte achten Sie auf die konkreten Anleitungen zur Handhabung und Verlegung der Spaltenböden! Die notwendigen Informationen stellen wir Ihnen bei Bedarf kostenlos zur Verfügung.

Lieferung und Entladung frei Baustelle. Die Spaltenböden werden auf kostenpflichtigen Kanthölzern geliefert oder müssen bauseits gestellt werden. Verlegewagen kann zur Verfügung gestellt werden.



Thye-Lokenberg Deutschland
Erlenweg 4
D-49434 Neuenkirchen-Vörden
Telefon 0049/5493-243
Fax 0049/5493-1822
thye-lokenberg@t-online.de
www.thye-lokenberg.de

Thye-Lokenberg Polska sp.z.o.o.
ul osiedlowa 27
PL68-114 Tomaszowo
Telefon 0048/683606199
Fax 0048/683606299
thye-lokenberg@home.pl

Überreicht durch:

