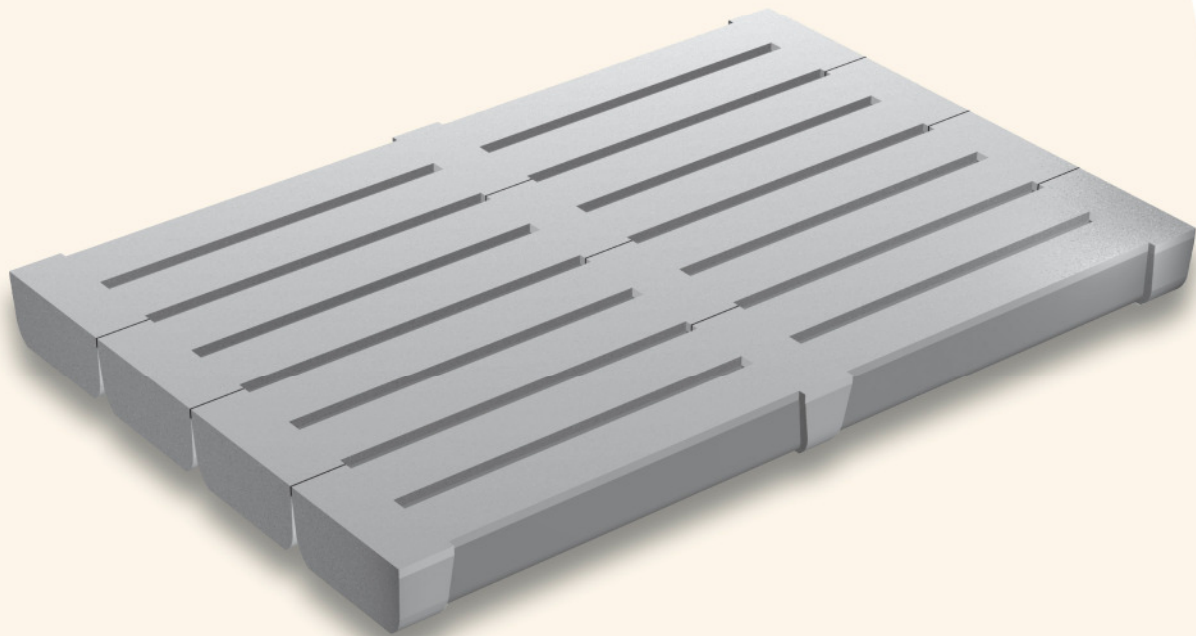


Doppelbalken



Für Rinderhaltung

- 3,0 und 3,5 cm Schlitzweite nach Tierhaltungsverordnung
- hohe Tragfähigkeit bei leichter Verarbeitung
- Tiergewichte bis 1000 kg
- Betonqualität B 45 bis B 55
(entspricht neuer DIN-Norm C 35/45)
- laut Statik nach DIN 18908 berechnet
- tierfreundlich durch breitere Auftrittsfläche
- Kompromiss aus Einzelbalken und Flächenbalken
- gute Selbstreinigung durch optimale Kotabrisskante
- bis 6 to Befahrbarkeit (3 to Achslast)

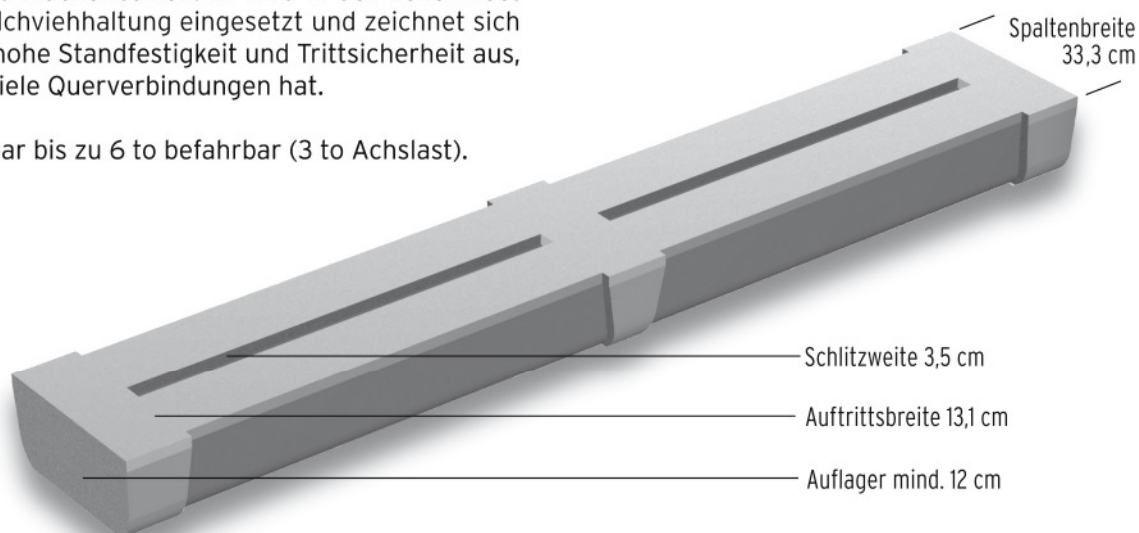


thye-lokenberg

Doppelbalken

Der Doppelbalken ist ein Kompromiss aus Einzelbalken und Flächenbalken. Er wird in der Bullenmast und Milchviehhaltung eingesetzt und zeichnet sich durch hohe Standfestigkeit und Trittsicherheit aus, da er viele Querverbindungen hat.

Lieferbar bis zu 6 to befahrbar (3 to Achslast).



Länge cm	Höhe cm	Gewicht kg/m ²	Gewicht kg/Stck	Anzahl Unterbrech.
100	15 + 16	240	80	0
110	15 + 16	240	88	0
120	15 + 16	240	96	0
130	15 + 16	240	104	0
140	15 + 16	240	112	1
150	15 + 16	240	120	1
160	15 + 16	240	128	1
170	15 + 16	240	136	1
180	15 + 16	240	144	1
190	15 + 16	240	152	1
200	15 + 16	240	160	1
210	15 + 16	240	168	1
220	15 + 16	240	176	2
230	15 + 16	240	184	2
240	15 + 16	240	192	2
250	15 + 16	240	200	2
260	15 + 16	240	208	2
270	15 + 16	240	216	2
280	15 + 16	240	224	2
290	15 + 16	240	232	2
300	15 + 16	240	240	2
310	15 + 16	240	248	2
320	15 + 16	240	256	3
330	15 + 16	240	264	3
340	15 + 16	240	272	3
350	15 + 16	240	280	3
360	15 + 16	240	288	3

Bitte achten Sie auf die konkreten Anleitungen zur Handhabung und Verlegung der Spaltenböden! Die notwendigen Informationen stellen wir Ihnen bei Bedarf kostenlos zur Verfügung.

Lieferung und Entladung frei Baustelle. Die Spaltenböden werden auf kostenpflichtigen Kanthölzern geliefert oder müssen bauseits gestellt werden. Verlegewagen kann zur Verfügung gestellt werden.



Thye-Lokenberg Deutschland
Erlenweg 4
D-49434 Neuenkirchen-Vörden
Telefon 0049/5493-243
Fax 0049/5493-1822
thye-lokenberg@t-online.de
www.thye-lokenberg.de

Thye-Lokenberg Polska sp.z.o.o.
ul osiedlowa 27
PL68-114 Tomaszowo
Telefon 0048/683606199
Fax 0048/683606299
thye-lokenberg@home.pl

Überreicht durch:

