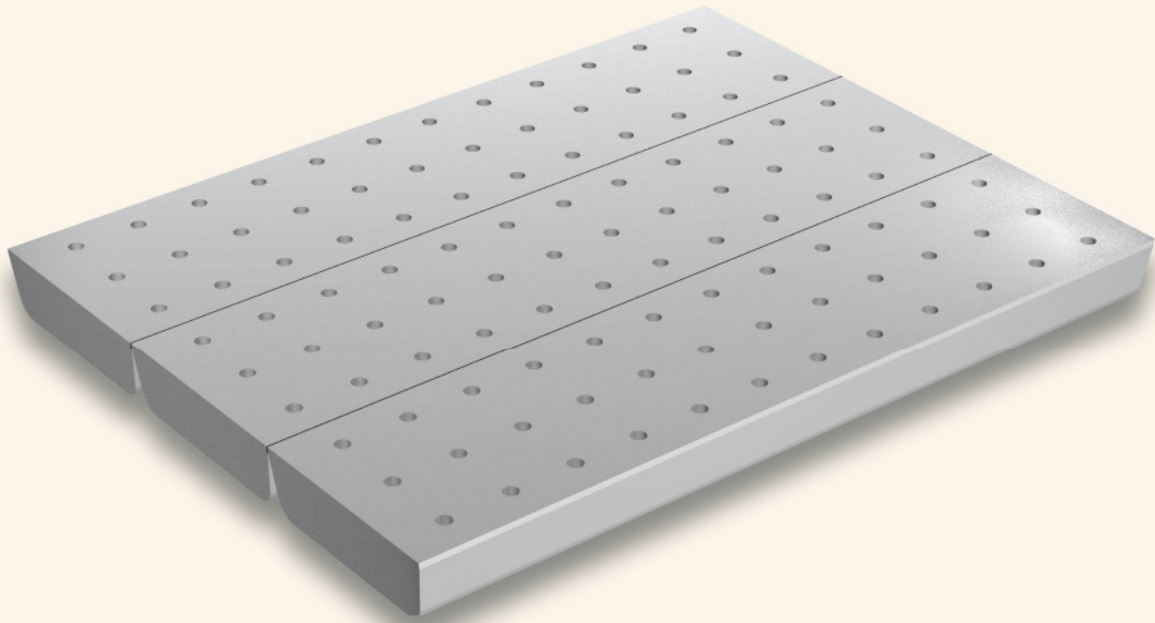


Rinder-Lochspaltenboden



Für Rinderhaltung

- hohe Tragfähigkeit und exzellente Stabilität
- Tiergewichte bis 1000 kg
- optimale Rutsicherheit
- Betonqualität B 45 bis B 55
(entspricht neuer DIN-Norm C 35/45)
- laut Statik nach DIN 18908 berechnet
- perfekt für die Tierhaltung mit Einstreu



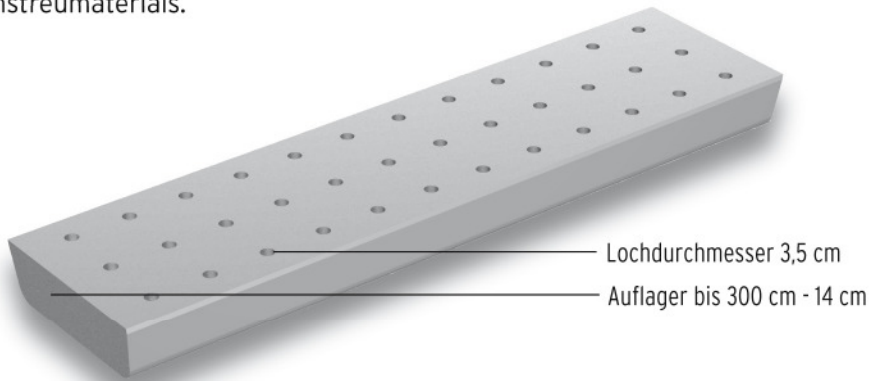
thye-lokenberg

Rinder-Lochspaltenboden

Praxiserfahrungen haben gezeigt, dass Lochspaltenböden als perfekte Ergänzung zur Tierhaltung mit Einstreu dienen.

Sie sind ideal als Abdeckplatten von Güllegruben und gewährleisten durch den raschen Flüssigkeitsabfluß einen stets gleichbleibenden Grad an Trockenheit des Einstreumaterials.

Der kombinierte Einsatz als verlorene Schalung mit tragenden Eigenschaften, besonders im Liegebereich der Boxenlaufställe, findet immer mehr Zuspruch.



Länge cm	Breite cm	Höhe cm	Gewicht Lochplatte kg/m ²
150	50 + 52	16	359
160	50 + 52	16	359
170	50 + 52	16	359
180	50 + 52	16	359
190	50 + 52	16	359
200	50 + 52	16	359
210	50 + 52	16	359
220	50 + 52	16	359
230	50 + 52	16	359
240	50 + 52	16	359
250	50 + 52	16	359
260	50 + 52	16	359
270	50 + 52	16	359
280	50 + 52	16	359
290	50 + 52	16	359
300	50 + 52	16	359
310	50 + 52	16	359
320	50 + 52	16	359
330	50 + 52	16	359
340	50 + 52	16	359
350	50 + 52	16	359

Bis 4 to Achslast möglich.

Zwischenlängen auf Anfrage.

Bitte achten Sie auf die konkreten Anleitungen zur Handhabung und Verlegung der Spaltenböden! Die notwendigen Informationen stellen wir Ihnen bei Bedarf kostenlos zur Verfügung.

Lieferung und Entladung frei Baustelle. Die Spaltenböden werden auf kostenpflichtigen Kanthölzern geliefert oder müssen bauseits gestellt werden. Verlegewagen kann zur Verfügung gestellt werden.



Thye-Lokenberg Deutschland
Erlenweg 4
D-49434 Neuenkirchen-Vörden
Telefon 0049/5493-243
Fax 0049/5493-1822
thye-lokenberg@t-online.de
www.thye-lokenberg.de

Thye-Lokenberg Polska sp.z.o.o.
ul osiedlowa 27
PL68-114 Tomaszowo
Telefon 0048/683606199
Fax 0048/683606299
thye-lokenberg@home.pl

Überreicht durch:

