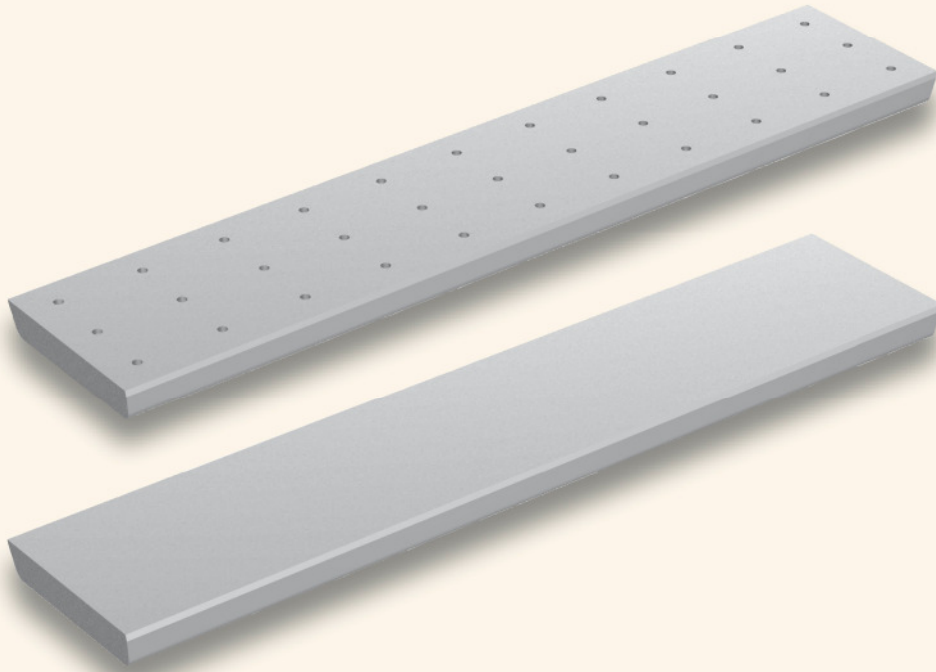


Lochplatten und geschlossene Platten



Für Schweinehaltung

- hohe Tragfähigkeit und exzellente Stabilität
- preiswerte Kanalabdeckung (Tragfähigkeiten beachten)
- optimale Rutsicherheit auch für Laufflächen
- Tiergewichte bis 250 kg
- Betonqualität B 45 bis B 55
(entspricht neuer DIN-Norm C 35/45)
- laut Statik nach DIN 18908 berechnet
- perfekt für die Tierhaltung mit Einstreu
- kombinierbar mit Betonspaltenelementen



thye-lokenberg

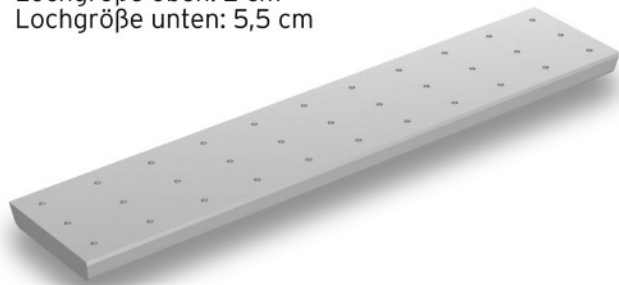
Lochplatten und geschlossene Platten

Praxiserfahrungen haben gezeigt, dass Lochplattenböden als perfekte Ergänzung zur Tierhaltung mit Einstreu dienen.

Sie sind ideal als Abdeckplatten von Güllegruben und gewährleisten durch den raschen Flüssigkeitsabfluß einen stets gleichbleibenden Grad an Trockenheit des Einstreumaterialies.

Die geschlossenen Platten werden meistens als Gangplatten in Zentralgängen eingebaut. Außerdem werden diese geschlossenen Platten auch als verlorene Schalung verwendet. Die Belastbarkeit der geschlossenen Platten kann man mit den Schweinespalten vergleichen.

Die Löcher laufen konisch zu.
Lochgröße oben: 2 cm
Lochgröße unten: 5,5 cm



Länge cm	Breite cm	Höhe cm	Gewicht kg/Stck	Gewicht kg/m ²
60	40	7,0	47	196
70	40	7,0	54	193
80	40	7,0	61	191
90	40	7,0	67	186
100	40	7,0	74	185
110	40	7,0	81	184
120	40	7,0	88	183
130	40	7,0	92	177
140	40	7,0	94	168
150	40	7,0	95	158
160	40	7,0	97	151
170	40	7,0	138	203
180	40	8,0	140	194
190	40	8,0	141	186
200	40	8,0	141	176
210	40	9,0	160	190
220	40	9,0	163	185
230	40	9,0	170	185
240	40	9,0	180	188
250	40	10,0	210	210
260	40	10,0	218	210
270	40	10,0	230	213
280	40	11,0	255	228
290	40	11,0	275	237
300	40	11,0	282	235
310	40	12,0	290	234
320	40	12,0	315	246

Zwischenlängen auf Anfrage.

Auch in einer Breite von 33,3 cm erhältlich, bis zu einer Länge von 300 cm.

Bitte achten Sie auf die konkreten Anleitungen zur Handhabung und Verlegung der Spaltenböden! Die notwendigen Informationen stellen wir Ihnen bei Bedarf kostenlos zur Verfügung.

Lieferung und Entladung frei Baustelle. Die Spaltenböden werden auf kostenpflichtigen Kanthölzern geliefert oder müssen bauseits gestellt werden. Verlegewagen kann zur Verfügung gestellt werden.



Thye-Lokenberg Deutschland
Erlenweg 4
D-49434 Neuenkirchen-Vörden
Telefon 0049/5493-243
Fax 0049/5493-1822
thye-lokenberg@t-online.de
www.thye-lokenberg.de

Thye-Lokenberg Polska sp.z.o.o.
ul osiedlowa 27
PL68-114 Tomaszowo
Telefon 0048/683606199
Fax 0048/683606299
thye-lokenberg@home.pl

Überreicht durch:

