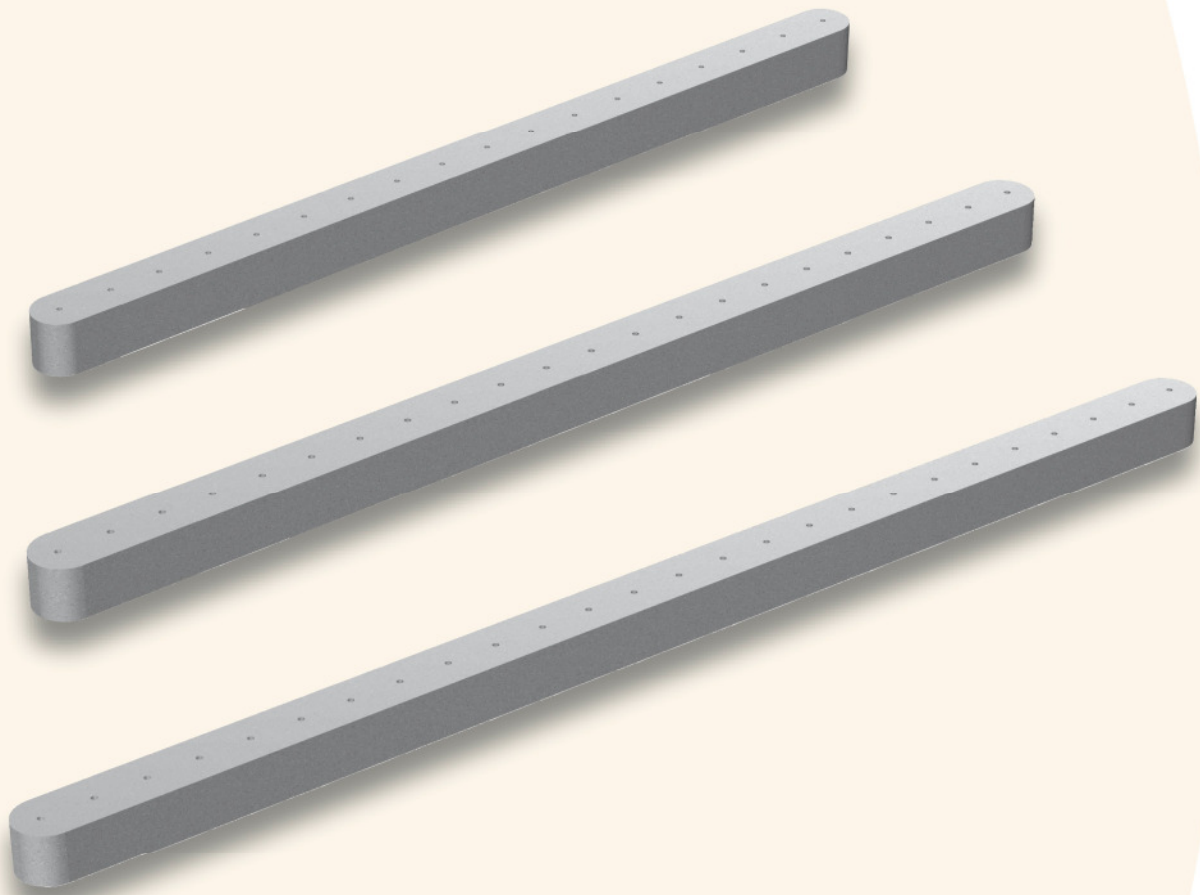


Betonpfähle



- lange Haltbarkeit
- schnelle, unproblematische Montage
- variabler Lochabstand möglich
- alle Längen lieferbar
- Betonqualität B 45 bis B 55
(entspricht neuer DIN-Norm C 35/45)
- laut Statik nach DIN 18908 berechnet
- auch andere Höhen und Breiten
auf Anfrage möglich

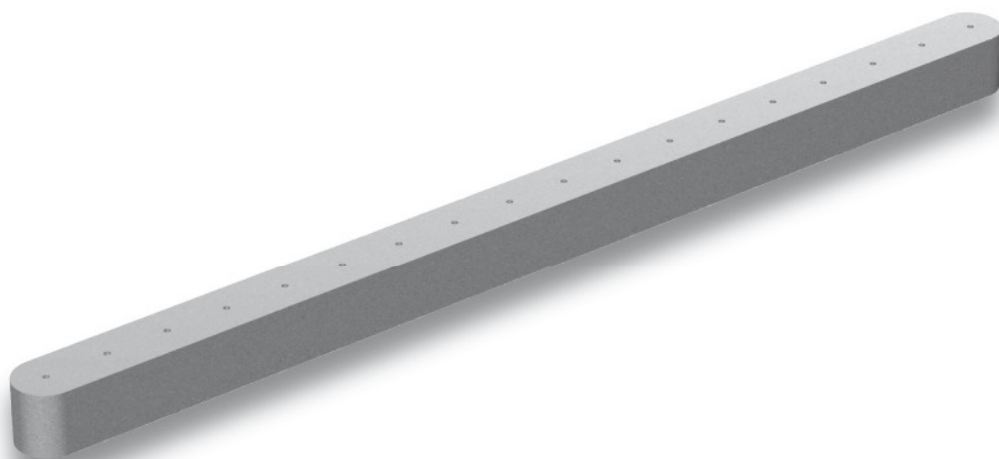


thye-lokenberg

Betonpfähle

Betonpfähle zeichnen sich gegenüber Holzpfehlen durch ihre lange Haltbarkeit aus. Sie sind in allen Längen und Breiten mit unterschiedlichen Lochabständen lieferbar und somit universell einsetzbar.

Betonpfähle eignen sich auch hervorragend zur Befestigung von Weidezäunen.



Länge cm	Breite x Höhe cm
180	10 x 10
190	12 x 12
200	12 x 12
210	12 x 12
220	12 x 12
230	12 x 12
240	12 x 12
250	12 x 12
260	12 x 12
270	12 x 12
280	12 x 12

Zwischenlängen sowie andere Breiten- und Höhenmaße auf Anfrage.

Betonpfähle mit Aussparung für die Pferdekoppel sind ebenfalls erhältlich.

Lieferung und Entladung
frei Baustelle.



Thye-Lokenberg Deutschland
Erlenweg 4
D-49434 Neuenkirchen-Vörden
Telefon 0049/5493-243
Fax 0049/5493-1822
thye-lokenberg@t-online.de
www.thye-lokenberg.de

Thye-Lokenberg Polska sp.z.o.o.
ul osiedlowa 27
PL68-114 Tomaszowo
Telefon 0048/683606199
Fax 0048/683606299
thye-lokenberg@home.pl

Überreicht durch: